

Lexis Art

Stagione 2017/2018

LexisArt

LEXISART

STAGIONE 2017/2018

LexisArt è un luogo di affermazione della bellezza e della creatività dove gli artisti emergenti possono mettere in mostra le loro opere occupando gli spazi della quotidianità. Una proposta che vuole offrire una sintesi delle tendenze contemporanee dell'arte valorizzandone gli aspetti poliedrici: dalla neofigurazione al segno astratto fino al concettuale e alla fotografia. Una sorta di mostra itinerante che di volta in volta si concentra sulla ricerca espressiva avendo l'accortezza di selezionare le figure più attuali, capaci di coniugare gli aspetti di libertà, di innovazione e di conoscenza tecnica.

La prima edizione di LexisArt si è tradotta nelle personali di cinque artisti che sono stati ospitati nella sede dello studio di via Boldori a Crema: Giulia Ronchetti, Francesco Panceri, Vanni Samarani, Luca Bertolotti e Bruno Gentile. Si tratta di artisti dotati di un timbro originale e di una sensibilità fortemente connessa alle tematiche del presente.

Al termine delle esposizioni abbiamo redatto il documento della stagione 2017/2018. Lo interpretiamo come un contributo perché la bellezza torni ad essere un aspetto condiviso e partecipato da tutti.

LE MOSTRE

01

FRANCESCO
PANCERI

02

GIULIA
RONCHETTI

03

BRUNO
GENTILE

04

VANNI
SAMARANI

05

LUCA
BERTOLOTTI



**FRANCESCO
PANCERI**

MOSTRA PERSONALE FRANCESCO PANCERI

SETTEMBRE
NOVEMBRE
2018

Francesco Panceri si è laureato all'Accademia di Belle Arti di Brera e ha all'attivo numerose mostre a livello internazionale.

Abituato a misurarsi con successo con la sfida della scultura astratta, all'interno di Lexis Art è intervenuto con alcune opere pittoriche che evidenziano una sapienza tecnica indiscutibile nella gestione del colore e delle forme.

Sono quadri astratti in cui a volte è prevalente una costruzione mobile dove emerge un ritmo agile, sciolto e che denota una sorta di disfacimento. Il quadro si trasforma in

uno schermo colante, quasi privo di materia e dove la tela affiora per rappresentare uno spazio scarnificato e privo di peso.

Altre volte, invece, si afferma un intento architettonico: le forme si saldano realizzando un ordine che non è mai statico ma vive di tensioni, scivolamenti e attrazioni.

Una ricerca che evidenzia una maestria sul piano operativo ed è connessa con gli stimoli di un'idea fluida di spazio che si configura come l'elemento portante dell'estetica contemporanea.



GIULIA
RONCHETTI



MOSTRA PERSONALE GIULIA RONCHETTI

APRILE
GIUGNO
2018

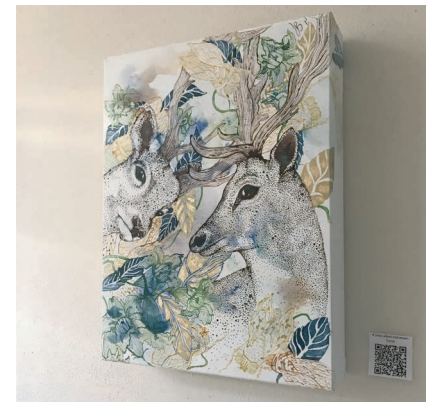
Giulia Ronchetti ha studiato Graphic Design e Multimedia alla L.A.B.A. di Brescia.

Lavora con tecniche miste e la sua arte inscena un universo liquido, mobile e multiforme.

Lo spazio si addensa in una figurazione che si propaga con la logica dell'horror vacui, ispirandosi all'arte egizia e allo stile

liberty. Il supporto è costituito da carta acquerello, tessuto e tavole di legno.

Le immagini appartengono al mondo sottomarino, vegetale e animale miscelando con grande abilità l'aspetto del realismo più attento e minuto con la capacità di fornire visioni liriche e fantastiche. La nota prevalente è la leggerezza unita alla delicatezza sovrappina della mano e del disegno.



SETTEMBRE
2017
MARZO
2018

MOSTRA PERSONALE BRUNO GENTILE

Bruno Gentile rievoca il realismo del secondo dopoguerra fondendo gli stimoli delle immagini della ricostruzione e del boom con un iperrealismo di ispirazione cinematografica.

Frammenti di luoghi, conversazioni e oggetti con una predilezione per le autovetture si susseguono dentro cornici pittoriche dal valore evocativo e sentimentale. I colori rispondono ad

una sensibilità decorativa mentre i volti sono dipinti facendo emergere gli aspetti più recitativi e filmici come peraltro risultano cinematografici i tagli prospettici.

Una visione che risponde alle regole del montaggio e che si realizza secondo una gamma di soluzioni che spaziano dal focus più realistico e prosaico alle associazioni del surrealismo.



MOSTRA PERSONALE VANNI SAMARANI

APRILE
GIUGNO
2017

Vanni Samarani propone opere in cui è l'elemento realistico della figurazione a prendere il sopravvento.

Una pittura mossa e febbrile nel tocco ma sempre delicata e tenue nelle corrispondenze cromatiche.

Una gentilezza di tono che spoglia la raffigurazione della quotidianità di ogni aspetto cupo e drammatico, affidando all'arte il compito di mettere in scena l'utopia di un mondo pittorico che si nutre dei grandi riferimenti della tradizione impressionista e postimpressionista.



MOSTRA PERSONALE LUCA BERTOLOTTI

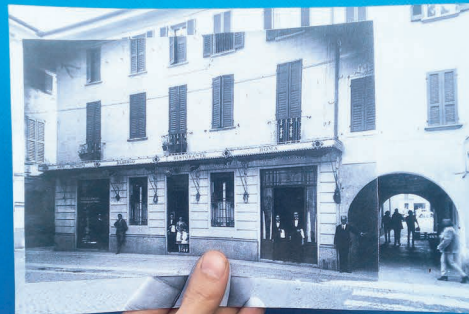
FEBBRAIO
MARZO
2017

Luca Bertolotti è un artista concettuale che, attraverso la fotografia, riscrive gli eventi del passato proponendo una dimensione senza tempo.

Le immagini catturate dall'occhio meccanico vivono di una sovrapposizione tra il tempo passato ed il tempo presente, tra ciò che è accaduto e ciò che sta accadendo, trasformando l'oggetto visivo nel documento di una memoria in divenire.

E' un'arte che utilizza gli scatti fotografici per inscenare il tempo postmoderno che, al pari della dimensione spaziale, è caratterizzato dalla simultaneità e dall'ubiquità.

Una ricerca in cui il vero protagonismo è affidato alla mente umana più che al mondo esterno, mettendone in risalto il funzionamento che si basa sul continuum tra passato e presente.



**“L’ARTE OLTREPASSA I LIMITI
NEI QUALI IL TEMPO VORREBBE COMPRIMERLA,
E INDICA I CONTENUTI DEL FUTURO”
(VASILIJ KANDINSKIJ)**

LexisArt

È UN PROGETTO



STUDIO LEXIS
VIA BOLDORI, 18
CREMA - ITALY

WWW.LEXISCOMMERCIALISTI.IT